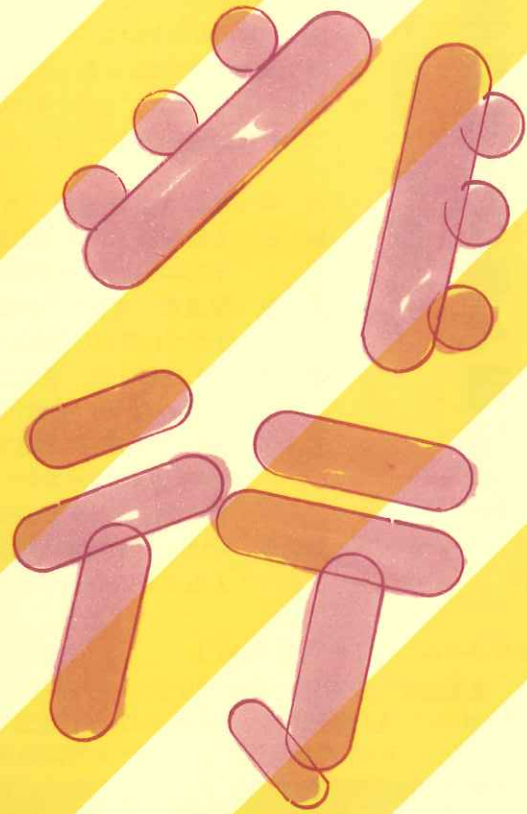
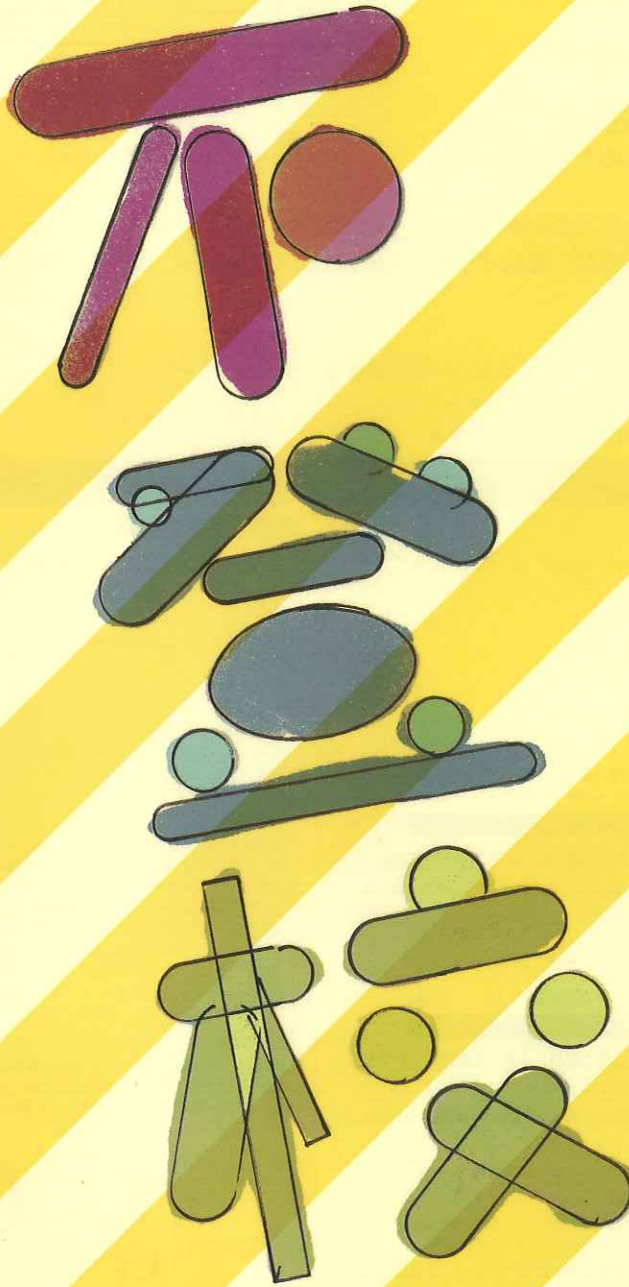




関西こども文化協会

特定非営利活動(NPO)法人



「不登校」と「非行」  
学校をとり巻く環境と  
子どもたちのマインドを書きえる  
1日限りのフォーラム

日時 2012年3月10日(土) 10:00~17:00

場所 大阪府私学教育文化会館(私学会館) 〒534-0026 大阪市都島区網島町6-20

対象 保護者・当事者・教師・関係機関の職員・子育てに関わるNPO

参加費 1日/1,500円 半日/1,000円 学生/500円(一律)

主催 NPO法人関西こども文化協会・NPO法人フリースクールみなも・北星学園余市高等学校

特典 参加者には「不登校のためのハンドブック」を無料進呈。その他関係団体資料も入手できます。



# 「不登校」と「非行」 学校をとり巻く環境と 子どもたちの心と行動

「学校へ行きたいのに行けない」「なぜ、学校に受け入れてもらえないのだろう?」  
 “私”という存在を受け入れてくれる場所を学校に求めたい、でも求められない。  
 そんな思いを持つ親子は多いのではないのでしょうか。  
 このフォーラムでは、“私”を受け入れてくれる場所としての学校を考えてみたいと思います。  
 “学校”はあなたがイメージする「学校」だけではないはずです。

日時 2012年3月10日(土) 10:00—17:30

場所 大阪府私学教育文化会館(私学会館)  
〒534-0026 大阪市都島区綱島町6-20

対象 保護者・当事者・教師・関係機関の職員・  
子育てに関わるNPO

参加費 1日/1,500円 半日/1,000円  
学生/500円(一律)

主催 NPO法人関西子ども文化協会  
NPO法人フリースクールみなも  
北星学園余市高等学校

助成金 財団法人大阪府人権協会 コミュニティづくり協働事業助成金(非行問題)  
大阪ガスグループ“小さな灯”運動「子ども支援市民活動 助成プログラム」(不登校問題)



- JR東西線[大阪城北詰]3番出口より徒歩2分
- 地下鉄(京橋・大阪ビジネスパーク・天満橋)
- 京阪(京橋・天満橋)

## ■内容およびタイムテーブル(受付4F)

〈1日参加者〉映画鑑賞 → 不登校・非行問題展示 → 不登校講演 → 不登校・非行問題展示 → シンポジウム

〈半日参加者(2コース)〉A/ 映画鑑賞 → 不登校・非行問題展示 → シンポジウム

B/ 不登校講演 → 不登校・非行問題展示 → シンポジウム

	蘭の間(4F)	講堂(5F)	403号室(4F) 常備展示
10:00	10:00▶12:00 映画鑑賞(50名) 「月あかりの下で」上映 ある定時制高校の記録。かつて学校で夢をつぶされて彼らが、再びその夢を語ることができた場所…それは「学校」だった。		10:00▶16:30 展示 不登校展示・非行問題展示 不登校・非行の子どもの支援団体、既存の概念にとらわれない新しい教育を目指す団体を紹介します。
11:00			
12:00		12:00▶13:00 昼食	
13:00	13:00▶15:00 映画鑑賞(50名) 「月あかりの下で」上映 ある定時制高校の記録。かつて学校で夢をつぶされて彼らが、再びその夢を語ることができた場所…それは「学校」だった。	13:00▶15:00 不登校講演(80名) 学校・親の期待と子どもの気持ち 〈講師〉廣木克之氏/大阪千代田短期大学学長 子どもはなぜ学校へ行かないのか。子どもが、親が、真に教育に望むものは何なのか。不登校の視点から“学校”を見つめ直します。	【不登校問題】 〈出展団体〉NPO法人志塾フリースクール/NPO法人フリースクールみなも/近畿自由学院/志塾フリースクール「ラヴニール」/ギャロップ/のびのび志塾フリースクール/結空間 〈資料展示団体〉子育て・不登校支援ネットワーククロスロード/NPO法人箕面こどもの森学園/フリースクールフォロ(NPO法人)/関西高等学園/あべの不登校児支援グループ「スペースゆう」/NPO法人み・らいず その他
14:00		15:00▶15:30 休憩	
15:00		15:30▶17:30 シンポジウム(80名) 学校をとり巻く環境と子どもたちのことを考える(コーディネータ) 松浦善満氏/和歌山大学教育学部教授(学長補佐) 〈シンポジスト〉 安河内敏氏/北星学園余市高等学校校長 森ひとみ氏/元定時制高校教員 野田詠氏氏/和チェンジングホーム施設長 アドラムキリスト教会教師 学校で自分を上手く表現できない、素直になれない、勉強をすることが出来ない…そんな子どもが夢や希望を抱え、〈自分らしい学校スタイル〉を見つけられるよう、一緒に考えてみませんか。	【非行問題】 〈資料展示団体〉DYS/フジセミ/富田ふれ愛養塾/非行の子どもの社会的自立をめざして「陽だまりの会」(親の会)/「非行」と向き合う親たちの会 奈良つきあかりの会 その他
16:00			
17:00			

## ■申込み・お問合せ

参加の申込みは電話・ファックス・メールにて受け付けています。

TEL/06-6460-1621 FAX/06-6460-1628  
office@kansaikodomo.com

関西子ども文化協会  
特定非営利活動(NPO)法人

〒553-0006 大阪市福島区吉野4-29-20 大阪NPOプラザ207

※必要事項を下欄に記入の上、お申し込みください。1団体で複数人申し込みの場合も本用紙コピーの上、別々に送付してください。

→ FAX 06(6460)1628

申込書	(ふりがな) 参加者氏名	(ふりがな) 所属(団体・法人名等)
	ご住所	お電話番号
		FAX番号