

“寄付” “支援者” の拡大を 目指すための実践型プログラム

受講料は
無料！



基礎研修 2012 12/15(土)
+
実践型研修 2012 12/8(土) 12/15(土)

facebook の活用 & 環境分野の寄付集め

くわしい内容は
裏面をみてください。

facebook
って

寄付や会費は、経済的な組織基盤強化のためだけではなく、寄付者や会員が組織の支援者（ファン）となり、資金的、あるいはボランティアなどの人的な支えにもつながるとも重要なものです。しかし、ただ「募集」するだけではなかなか集まりません。

そこで、「基礎研修」では、NPOの支援的財源を拡充するための基礎事項を解説し、「実践型研修」では、facebook を活用した寄付集めの工夫や環境分野で実践中のNPOの事例報告を通して、寄付拡充のためのコツとポイントについて学びます。



主催・お問合せ先

社会福祉法人 大阪ボランティア協会 担当：白井
〒553-0006
大阪市福島区吉野 4-29-20 大阪 NPO プラザ 100 号
TEL 06-6465-8391 (代表)
FAX 06-6465-8393 office@osakavol.org
協力：(特活) 関西こども文化協会 池田市公益活動促進協議会

※本事業は、大阪府「新しい公共支援事業」として実施しています。

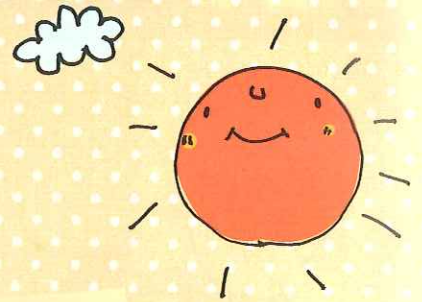
- 対象：寄付者や会員などの支援者を増やしたいNPO
- 参加費：無料
- 内容：下記ご参照ください。
- 申込締切：2012年11月30日（金）

12/8
土

実践型研修1

NPO×facebook 始めてみよう！
facebookをつかった支援者交流・拡大

- 【日時】2012年12月8日（土）13時15分～16時45分
 【講師】山崎 達哉（魔法にかかったロバ運営事務局代表 ネットワークプランナー）
 稲本 朱珠（魔法にかかったロバ運営事務局プロモーション事業部長）
 【事例報告】村井 琢哉（NPO法人 山科醍醐こどものひろば 事務局長）
 【内容】・初心者でもわかる facebook のキホン
 ・講師が丁寧にサポート！実際に facebook をさわってみよう
 ・事例報告で活用方法をイメージしよう
 ・講師が個別にあなたの団体の facebook 活用をプロデュース
 【会場】大阪市立生涯学習センター メディア研修室
 （大阪市北区梅田1-2-2-500 大阪駅前第2ビル5階）
 【定員】24名 ※1団体3名を上限に募集を受け付けます。



12/15
土

基礎研修

支援的財源を得るための
イロハと7つのステップ

- 【日時】2012年12月15日（土）
13時～15時
 【講師】水谷 綾（大阪ボランティア協会 事務局長）
 【内容】NPOにとって、悩みの多い資金確保と財源の拡充。主に、会費、寄付、助成金を中心にした支援的財源を拡充するために、ファンドレイジングサイクルのポイント解説と獲得におけるコツについて解説します。
 【会場】池田市立コミュニティセンター2階大会議室
 （大阪府池田市栄本町9-1）
 【定員】40名

12/15
土

実践型研修2

NPOの会員獲得と資金確保のための
実践能力開発！
～コミュニケーション向上を
図るための改善計画を考えよう

- 【日時】2012年12月15日（土）15時20分～18時
 【講師】赤部 佳夫（(有)実践マーケティング研究所 代表取締役）
 【事例報告】①寺川 裕子（NPO法人里山倶楽部 理事）
 ②庄田 佳保里（NPO法人いけだエコスタッフ 理事長）
 【内容】・環境活動グループによる事例報告
 ・コミュニケーション向上を図るための改善計画を考える
 ・作成した計画書をもとに寄付者・会員を増やすコツを学ぶ
 【会場】池田市立コミュニティセンター2階大会議室
 （大阪府池田市栄本町9-1）
 【定員】40人

申込締切：2012年11月30日（金）

送り先 FAX 06-6465-8393

ウェブサイトからも申込みできます。<http://www.osakavol.org>

申し込み書

●団体名

●連絡先 e-mail

ふりがな

●氏名①

ふりがな

●氏名②

ふりがな

●氏名③

●住所 〒

●電話番号 () -

●FAX () -

参加希望プログラム

- 実践型研修1 (12/8) 「NPO×facebook 始めてみよう！ facebookをつかった支援者交流・拡大」
 実践型研修2 (12/15) 「NPOの会員獲得と資金確保のための実践能力開発！
 ～コミュニケーション向上を図るための改善計画を考えよう」
 基礎研修 (12/15) 「支援的財源を得るためのイロハと7つのステップ」

参加を希望されるプログラムに☑
チェックをつけてください。

●会員数 _____ 人 ●寄付者数(年間) _____ 人 ●寄付額(年間) _____ 円

●研修の中で聞きたいことは何ですか？ _____

※お申し込み後、事前連絡をいたします。分かりやすく明記いただきますようお願いします。

※キャンセルされる場合は、必ずご連絡ください。

※参加申込書の記載事項は個人情報に該当しますが、これは緊急連絡、参加者の傾向分析のみに利用するものです。

※本事業は、大阪府「新しい公共支援事業」として実施しています。